

NAIMA NADA

Kurs- und Workshop – Programm 2. Halbjahr 2011

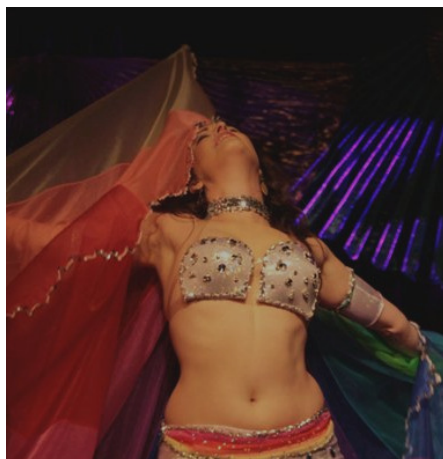


Foto: Wolfgang Merten

BAUCHTANZSTUDIO NAIMA NADA

im Studio Beauty Day
Veronikastr. 78
45131 Essen – Rüttenscheid
Tel. 0201 / 713985
Info@NaimaNada.de
www.NaimaNada.de

Naima Nada ist eine deutschlandweit erfolgreiche Tänzerin, Choreographin sowie die Veranstalterin der Show „Naima Nadas Tanzräume des Orients“. Seit vielen Jahren begeistert sie mit ihrer besonderen Ausstrahlung, mit ihrem orientalischen Lebensgefühl und Temperament.

Fortlaufende Kurse

Zwischeneinstieg und Probestunden sind nach Absprache mit Naima Nada möglich!

NEU!!! ab 06. September 2011
Anfänger/innen A bei Malika

Dienstag 17.45 – 18.45Uhr
Möglichkeit zum kostenlosen „Schnuppern“ in der ersten Stunde am 06.09.2011. Bei Nichtgefallen hat der Vertrag keine Gültigkeit.

Mittelstufe M bei Naima Nada
Dienstag 19.00 -20.00 Uhr

Fortgeschrittene F I bei Naima Nada
Mittwoch 17.45 – 18.45 Uhr

Fortgeschrittene F II bei Naima Nada
Mittwoch 19.00 – 20.00 Uhr
(nur in Verbindung mit FI oder F III)

Fortgeschrittene F III bei Naima Nada
Mittwoch 20.15 – 21.15 Uhr

Kursbeitrag monatlich:
30,00 Euro / je Kurs
50,00 Euro / ermäßigter Beitrag bei der zeitgleichen Belegung zweier Kurse

Bankverbindung: Naima Nada,
Sparda Bank Essen, BLZ 36060591
Konto-Nr. 200724484

Workshops bei Naima Nada

Samstag, den 27. August 2011
10.00 -12.00 Uhr (2 Stunden)
Pop-Arabic Choreographie
Yara – Hessak aýnak

Naima Nada präsentiert eine Choreo im beliebten Naima Nada-Style – frisch, peppig und anspruchsvoll (inkl. Skript).
ab Fortgeschrittene und mutige Mittelstufe
Beitrag 35 €/ Studiomitglieder 25 €

Samstag, den 17. September 2011
10.00 -12.00 Uhr (2 Stunden)
Neue Workshop-Reihe mit Naima Nada
Showtime – Live on Stage
I) Armhaltungen

Eine Tänzerin erreicht Ihr Publikum nur dann, wenn Sie mit dem Herzen tanzt. Mit Ihrem großen Auftrittserfahrungsschatz zeigt Sie Euch anhand von Tanzsequenzen, wie Ihr mit Armhaltungen Gefühlen Ausdruck verleiht und Akzente setzt. Der Äußerung von Anmut bis zu Temperament sind keine Grenzen gesetzt.
ab Fortgeschrittene
Beitrag 30 €/ Studiomitglieder 20 €

Samstag, den 17. September 2011
12.30 -14.30 Uhr (2 Stunden)
Nubischer Tanz

Einführung in die wundervollen afrikanisch geprägten Rhythmen und Bewegungen aus dem Süden Ägyptens.
alle Stufen mit Bauchtanz-Vorkenntnissen
Beitrag 30 €/ Studiomitglieder 20 €

Workshops bei Naima Nada

Samstag, den 19. November 2011
10.00 –13.00 Uhr (3 Stunden)

Zigeunertanz

Tanzt! Zigeunerinnen! Tanzt!
Naima Nada wiederholt die Basics und erweckt Euer Zigeunerinnentemperament und tanzt eine experimentierfreudige, moderne Roma - Choreo mit Euch. alle Stufen, Bauchtanz – Vorkenntnisse erforderlich, bitte weite Röcke mitbringen
Beitrag 45 €/ Studiomitglieder 30 €

Samstag, den 10. Dezember 2011
10.00 -12.00 Uhr (2 Stunden)

Neue Workshop-Reihe mit Naima Nada Showtime – Live on Stage II) Shimmy

Naima Nada präsentiert verschiedene Shimmy - Techniken in interessanten Tanzabläufen und zeigt Euch, den Shimmy damit in den Vordergrund zu heben. Naima wiederholt in dem Zusammenhang die Shimmy - Basics.

ab Mittelstufe
Beitrag 30 €/ Studiomitglieder 20 €

Samstag, den 10. Dezember 2011
12.30 -13.30 Uhr (1 Stunde)

Bauchtanz für Kinder von 7 – 11 Jahren

Naima zeigt den Kindern spielerisch mit viel Spaß und Geduld die Grundbewegungen des orientalischen Tanzes.
Beitrag 10 €

Bitte eintragen:

Hiermit melde ich mich verbindlich zu folgendem Unterricht (ab 16 Jahre) an und erkläre mich mit folgenden Teilnahmebedingungen einverstanden:

Kurs

Workshop (Titel/ Datum/ Beitrag)

Vorname & Name

Straße & Hausnummer

Postleitzahl & Stadt

Geburtsdatum

Mailadresse

Telefon-/ Handynummer

Wichtig! Teilnahmebedingungen für Kurse und Workshops

Die Anmeldung zu den fortlaufenden Kursen verpflichten zur Bezahlung des Unterrichts für sechs Monate. Der Vertrag verlängert sich um jeweils drei Monate, wenn nicht einen Monat vor Quartalsende schriftlich gekündigt wird. Beginn des Quartals ist jeweils der Erste der Monate Januar, April, Juli und Oktober.

Die Kursgebühren sind bis zum fünften Werktag des jeweiligen Monats fällig und zahlbar durch Überweisung auf das unten genannte Konto. Nach der 3. Mahnung ist eine Teilnahme nur noch nach der Erteilung einer Einzugs-Ermächtigung möglich.

Das Studio bleibt im Frühjahr 2 Wochen, im Sommer 4 Wochen und im Winter 2 Wochen geschlossen (unabhängig von den Schulferienterminen).

Nichtteilnahme und Verhinderung entbinden nicht von der Zahlungspflicht. Im Krankheitsfall ist ein ärztliches Attest vorzulegen. Der Kursbeitrag wird bei regelmäßigen Kursen erst ab einer Krankheitsdauer von 4 Wochen zurückerstattet. Die Teilnahme zu einem Workshop kann bis zu 4 Wochen vorher abgesagt werden.

Die Teilnahme erfolgt auf eigene Gefahr. Haftungen bei Unfall, Diebstahl und verursachten Schäden werden nicht übernommen. Eltern haften für ihre Kinder. Bei Verhinderung einer Dozentin wird eine Vertretung gestellt bzw. ein Ersatztermin gefunden. Bei einem Unterrichtsausfall erfolgt eine Beitragsrückerstattung. Programmänderungen bleiben vorbehalten.

Datum



Unterschrift

(Vor- und Zuname, bei Minderjährigen gesetzliche Vertreter)